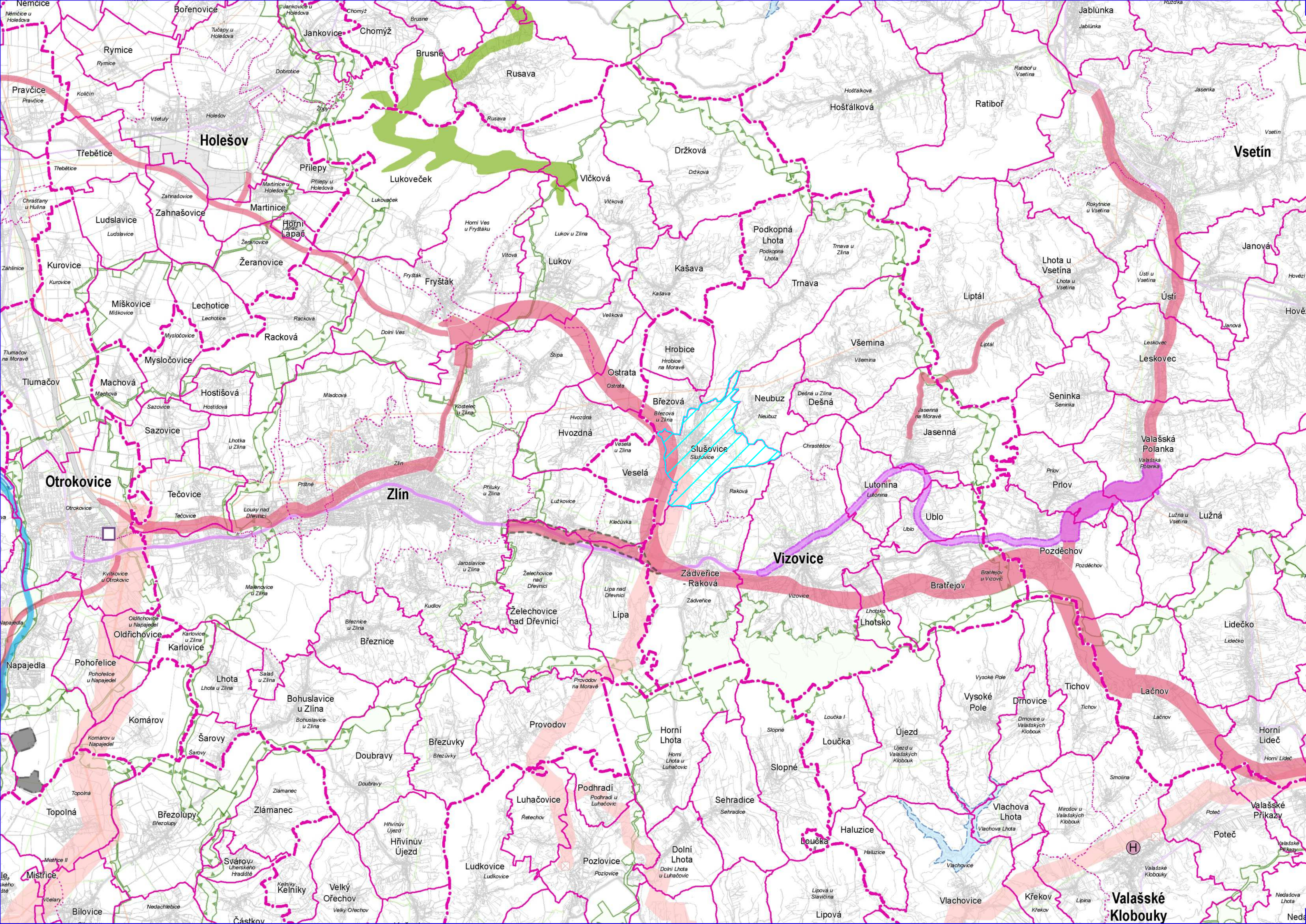


ÚZEMNÍ PLÁN SLUŠOVICE ODŮVODNĚNÍ ZMĚNY Č. 3



JEVY INFORMATIVNÍ

STAV

DOPRAVA

	DÁLNIČE I. A II. TŘÍDY
	SILNICE I. A II. TŘÍDY
	ŽELEZNIČNÍ TRÁŤ CELOSTÁTNÍ, REGIONÁLNÍ
	VODNÍ CESTA (BAŤŮV KANÁL)

TECHNICKÁ INFRASTRUKTURA

	PLYNOVOD VTL, VTL
	ELEKTRICKÉ VEDENÍ ZVN, VVN

HRANICE ÚZEMNÍCH JEDNOTEK

	HRANICE KRAJE
	HRANICE SPRÁVNÍHO OBVODU OBCE S ROZŠÍŘENOU PŮSOBNOSTÍ
	HRANICE SPRÁVNÍHO OBVODU OBCE
	HRANICE KATASTRÁLNÍHO ÚZEMÍ
	ŘEŠENÉ ÚZEMÍ OBCE SLUŠOVICE

JEVY SCHVALOVANÉ

NÁVRH ÚZEMNÍ REZERVA

KORIDORY A PLOCHY DOPRAVY

	DÁLNIČE II. TŘÍDY, KAPACITNÍ SILNICE, SILNICE I. TŘÍDY, SILNICE II. TŘÍDY
	ŽELEZNIČNÍ TRÁŤ CELOSTÁTNÍ
	SPLAVNĚNÍ MORAVY (V PRODLOUŽENÍ BAŤOVA KANÁLU)
	HELIPORT KRAJSKÉHO VÝZNAMU (POŽADAVEK NA UMÍSTĚNÍ V RÁMCI SPRÁVNÍHO ÚZEMÍ OBCE)
	PŘEKLADIŠTĚ (POŽADAVEK NA UMÍSTĚNÍ V RÁMCI SPRÁVNÍHO ÚZEMÍ OBCE)

KORIDORY A PLOCHY TECHNICKÉ INFRASTRUKTURY

	ELEKTRICKÉ VEDENÍ VVN 400 KV A 110 KV
	OBJEKT NA ELEKTRICKÉ SÍTI

PLOCHY PRO VÝROBU

	PLOCHA VÝROBY
--	---------------

PLOCHY PRO TĚŽBU NEROSTNÝCH SUROVIN

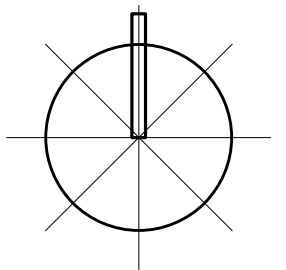
	PLOCHA TĚŽBY
--	--------------

ÚZEMNÍ SYSTÉM EKOLOGICKÉ STABILITY (ÚSES)

	NADREGIONÁLNÍ BIOCENTRUM A BIOKORIDOR
	REGIONÁLNÍ BIOCENTRUM A BIOKORIDOR

ÚZEMÍ SPECIÁLNÍCH ZÁJMŮ

	PRŮPLAVNÍ SPOJENÍ D-O-L
	ÚZEMÍ CHRÁNĚNÉ PRO AKUMULACI POVRCHOVÝCH VOD
	PLOCHA PRO OCHRANU POHLEDOVÉHO HORIZONTU NADREGIONÁLNÍHO VÝZNAMU



NÁZEV AKCE: ÚZEMNÍ PLÁN SLUŠOVICE - ODŮVODNĚNÍ ZMĚNY Č. 3			
POŘIZOVATEL: MĚSTSKÝ ÚŘAD VIZOVICE, ODBOR STAVEBNÍHO ÚŘADU A ŽIVOTNÍHO PROSTŘEDÍ, ODDĚLENÍ STAVEBNÍHO ÚŘADU			
ZPRACOVATEL ÚP: ING.ARCH. JAROSLAV KUNETEK S.R.O.		OTISK AUTORIZAČNÍHO RAZÍTKA:	
HLAVNÍ PROJEKTANT: ING.ARCH. JAROSLAV KUNETEK			
ZODPOVĚDNÝ PROJEKTANT - URBANISTA: ING.ARCH. DITA KUNETKOVÁ			
VEDOUcí PROJEKTANT SPECIALISTA - DOPRAVA: ING. RUDOLF GREGAR			
DIGITÁLNÍ ZPRACOVÁNÍ VOJTĚCH EICHLER			
OBSAH: VÝKRES ŠIRŠÍCH VZTAHŮ			
DATUM ZPRACOVÁNÍ: 02/2025	ČÍSLO ZAKÁZKY: 02-06/23 - SRO	MĚŘÍTKO: 1:100 000	ČÍSLO VÝKRESU: P4 1-1