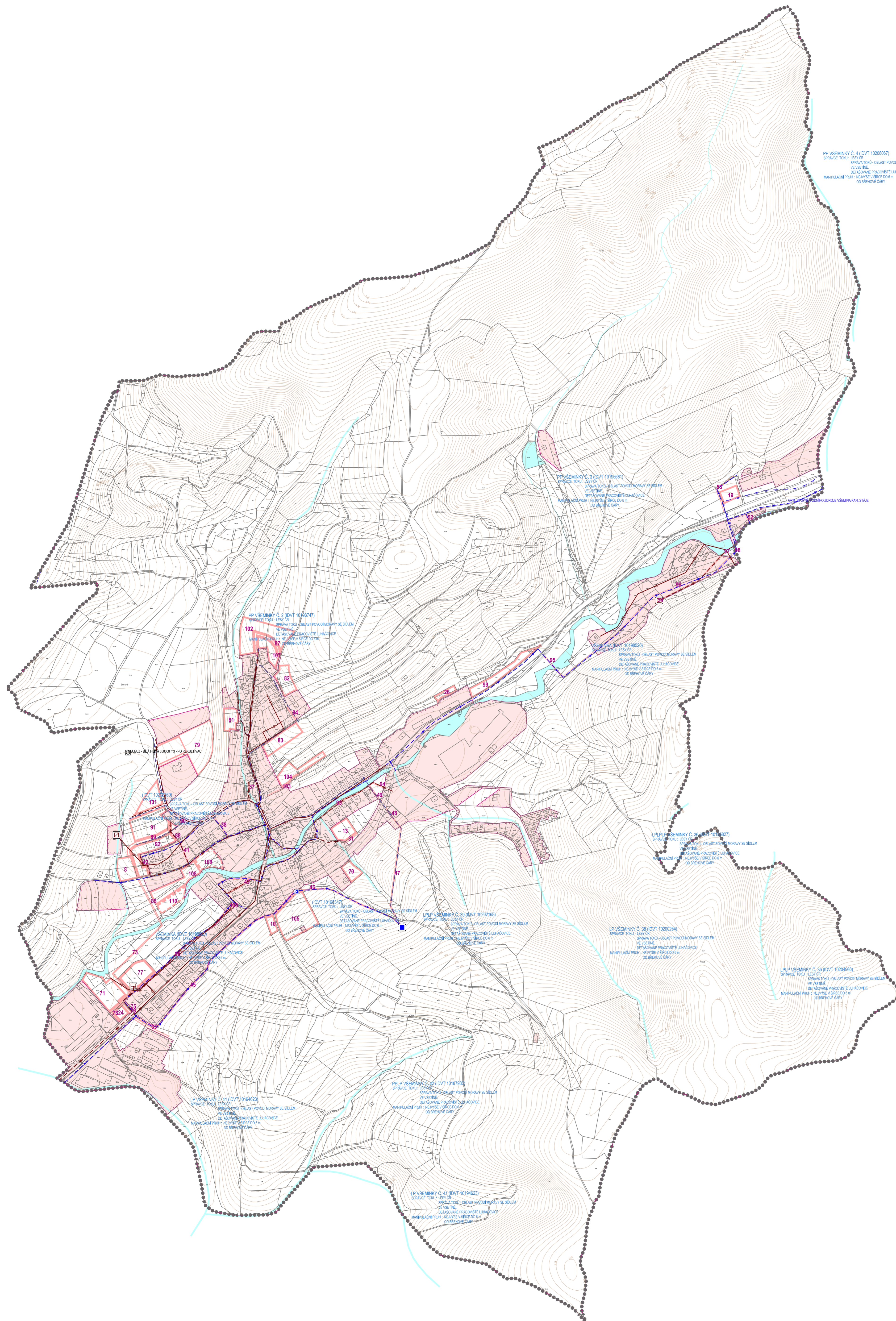


# ZMĚNA Č. 2 ÚZEMNÍHO PLÁNU NEUBUZ

## ÚPLNÉ ZNĚNÍ PO VYDÁNÍ ZMĚNY Č.2 A 3



STABILIZOVANÉ PLOCHY	NÁVRHOVÉ PLOCHY	PLOCHY ÚZEMNÍCH REZERV	
.....			HRANICE ŘEŠENÉHO ÚZEMÍ
.....			HRANICE KATASTRÁLNÍ
.....			HRANICE ZASTAVĚNÉHO ÚZEMÍ K 28.2.2022
			STABILIZOVANÉ PLOCHY
			PLOCHY ZMĚN
			ÚZEMNÍ REZERVY
	8	109	ČÍSLA PLOCH S ROZDÍLNÝM ZPŮSOBEM VYUŽITÍ
			VODNÍ PLOCHY A TOKY
			ROZVODNÁ VODOVODNÍ SÍŤ
			VÝTLAČNÝ VODOVODNÍ ŘÁD
			VODOJEM
			ČERPAČÍ STANICE VODÁRENSKÁ
			JEDNOTNÁ KANALIZACE
			KANALIZAČNÍ VÝTLAK ODPADNÍCH VOD
			ČIŠTÍRNA ODPADNÍCH VOD
			ČERPAČÍ STANICE ODPADNÍCH VOD
			VÝÚSTNÍ OBJEKT
			OCHRANNÉ PÁSMO II. STUPNĚ VODNÍHO ZDROJE
			RETENČNÍ PROSTOR - PLOCHA URČENÁ K ROZLIŠU POVOUDNĚ
			ÚZEMÍ EKOLOGICKÝCH RIZIK

PŘÍLOHA Č.4

ING. ARCH. J. ŠIMORDOVÁ, POD VODOJEMEM 4500, ZLÍN		
Polkovatelův Městský úřad Václavka, odbor stavební úřad	Zak.č.:	
Obec: Neubuz   Kraj: Zlínský	Arch.č.:	12 AH
	Formát:	
	Stupeň:	05/2023
	Datum:	13.09.2023
	Měřítko:	1:5 000
Osaň:	Č.č.:	<b>P4 1-4</b>
	VODNÍ HOSPODÁŘSTVÍ	

