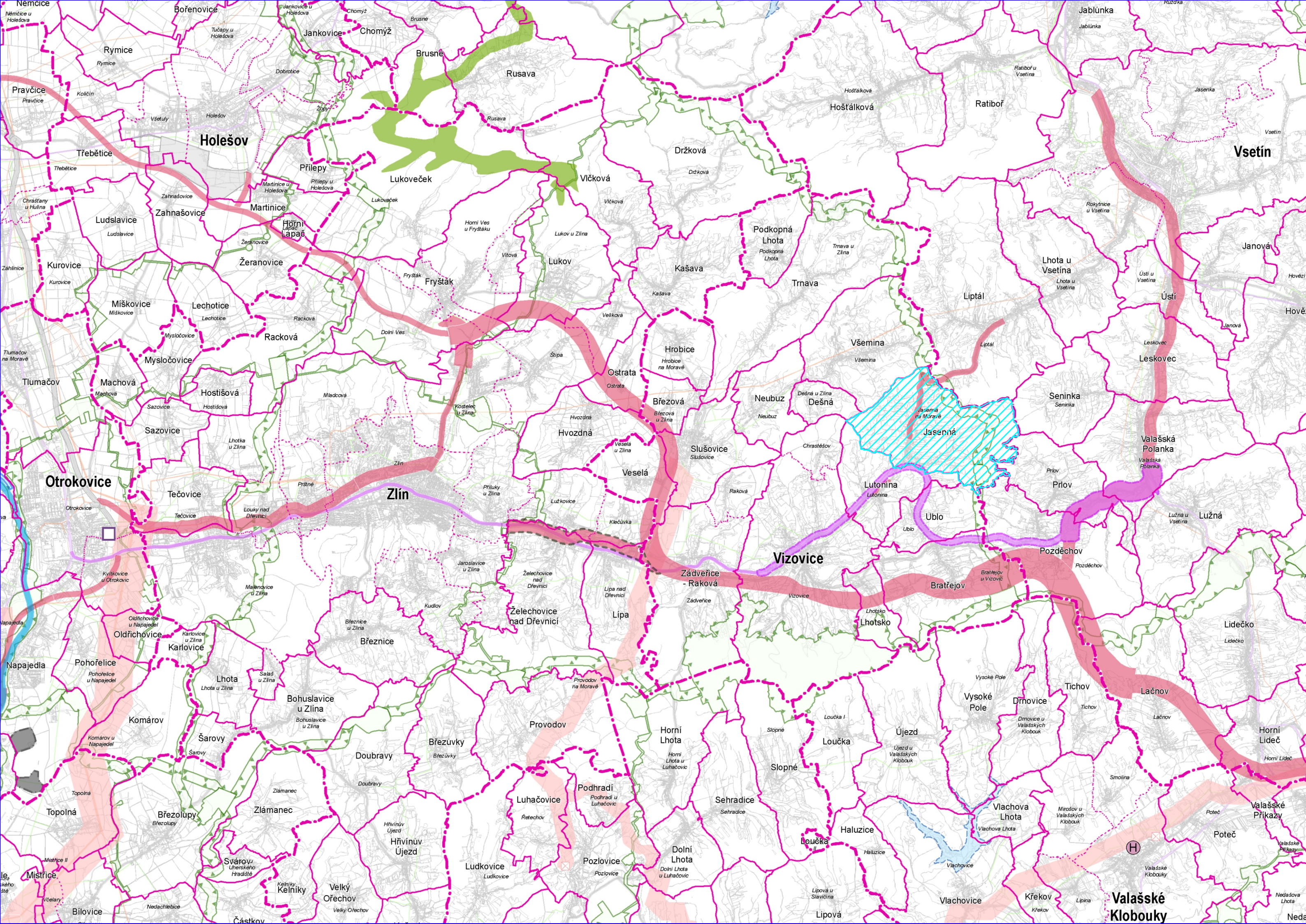


# ZMĚNA Č. 1 ÚZEMNÍHO PLÁNU JASENNÁ STAV PO ZMĚNĚ Č.1



## JEVY INFORMATIVNÍ

STAV

### DOPRAVA

	DÁLNIČE I. A II. TŘÍDY
	SILNICE I. A II. TŘÍDY
	ŽELEZNIČNÍ TRÁŤ CELOSTÁTNÍ, REGIONÁLNÍ
	VODNÍ CESTA (BAŤŮV KANÁL)

### TECHNICKÁ INFRASTRUKTURA

	PLYNOVOD VTL, VTL
	ELEKTRICKÉ VEDENÍ ZVN, VVN

### HRANICE ÚZEMNÍCH JEDNOTEK

	HRANICE KRAJE
	HRANICE SPRÁVNÍHO OBVODU OBCE S ROZŠÍŘENOU PŮSOBNOSTÍ
	HRANICE SPRÁVNÍHO OBVODU OBCE
	HRANICE KATASTRÁLNÍHO ÚZEMÍ
	ŘEŠENÉ ÚZEMÍ OBCE JASENNÁ

## JEVY SCHVALOVANÉ

NÁVRH

ÚZEMNÍ REZERVA

### KORIDORY A PLOCHY DOPRAVY

		DÁLNIČE II. TŘÍDY, KAPACITNÍ SILNICE, SILNICE I. TŘÍDY, SILNICE II. TŘÍDY
		ŽELEZNIČNÍ TRÁŤ CELOSTÁTNÍ
		SPLAVNĚNÍ MORAVY (V PRODLOUŽENÍ BAŤOVA KANÁLU)
		HELIPIORT KRAJSKÉHO VÝZNAMU (POŽADAVEK NA UMÍSTĚNÍ V RÁMCI SPRÁVNÍHO ÚZEMÍ OBCE)
		PŘEKLADIŠTĚ (POŽADAVEK NA UMÍSTĚNÍ V RÁMCI SPRÁVNÍHO ÚZEMÍ OBCE)

### KORIDORY A PLOCHY TECHNICKÉ INFRASTRUKTURY

		ELEKTRICKÉ VEDENÍ VVN 400 KV A 110 KV
		OBJEKT NA ELEKTRICKÉ SÍTI

### PLOCHY PRO VÝROBU

		PLOCHA VÝROBY
--	--	---------------

### PLOCHY PRO TĚŽBU NEROSTNÝCH SUROVIN

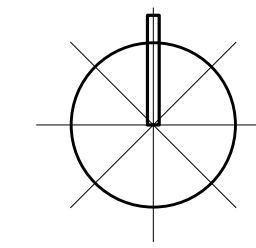
		PLOCHA TĚŽBY
--	--	--------------

### ÚZEMNÍ SYSTÉM EKOLOGICKÉ STABILITY (ÚSES)

		NADREGIONÁLNÍ BIOCENTRUM A BIODORIDOR
		REGIONÁLNÍ BIOCENTRUM A BIODORIDOR

### ÚZEMÍ SPECIÁLNÍCH ZÁJMŮ

		PRŮPLAVNÍ SPOJENÍ D-O-L
		ÚZEMÍ CHRÁNĚNÉ PRO AKUMULACI POVRCHOVÝCH VOD
		PLOCHA PRO OCHRANU POHLEDOVÉHO HORIZONTU NADREGIONÁLNÍHO VÝZNAMU



ING. ARCH. J. ŠIMORDOVÁ, POD VODOJEMEM 4500, ZLÍN		
Porizovatel: Městský úřad Vizovice, odbor stavebního úřadu	Zak.č.:	...
Obec: Jasenná	Kraj: Zlínský	Arch.č.:
<b>ZMĚNA Č. 1 ÚZEMNÍHO PLÁNU JASENNÁ</b>		
Ako:	Formát: 2 A4	Stupeň:
	Datum: 12/2019	Měřítko: 1:100 000
Obsah: VÝKRES ŠÍŘSÍCH VZTAHŮ	C.v.:	<b>P4 1-1</b>